



Kipp-Hebezeug Typ "MT210LDCS3"

Vakuum-Hebezeuge der Firma Wood's Powr-Grip werden von der Firma Glastechnik Holger Kramp GmbH seit mehr als 30 Jahren in Deutschland verkauft. Im Laufe der Jahre wurden die Geräte immer weiterentwickelt oder den gesetzlichen Bestimmungen angepasst, wie z. B. die Einführung des 2-Kreis Vakuumsystems, mit dem heute alle Baustellengeräte des Herstellers ausgerüstet sind. Die neueste Entwicklung des Herstellers ist die Intelli-Grip™ Technologie. Dabei wird das Gerät permanent von einer PLC-Steuerung durch eine Selbsttest-Funktion überprüft und Fehlbedienungen möglicherweise verhindert.

Die wichtigsten Vorteile sind:

- **Arbeiten ohne Strom- und Druckluftleitung** durch wiederaufladbaren 12 Volt Akku.
Der Akku und das Ladegerät sind am Hebegerät angebaut, über den Ladezustand informiert ein Anzeigeelement.
- **Geräte in verstärkter Aluminium-Konstruktion** für einfache, leichte Handhabung bei gleichzeitig geringem Eigengewicht von nur ca. 29 kg.
- **2-Kreis-Vakuumsystem** mit jeweils 1 Anzeige zur Überwachung.
- **Intelli-Grip™ Technologie:** Steuerung und Überwachung des Gerätes durch eine PLC
- **Vakuum-Steuerung über Elektroventile mit Lösen-Funktion (Luftstromumkehr):**
Herkömmliche mechanisch gesteuerte Hebezeuge haben den Nachteil, dass nach dem Öffnen der Vakuumventile erst ausreichend Luft nachströmen muss, damit man die Saugerteller von der Arbeitsfläche abnehmen kann. Dies kann je nach Gerät Sekunden oder auch Minuten dauern. Selbst dann kann das Hebezeug meist nur mit einem kräftigen Ruck abgenommen werden.
Bei der Steuerung über Elektroventile wird beim Drücken der Lösen-Tasten durch Luftstrom-Umkehr Luft unter die Saugerteller gepumpt. Dadurch lösen sich die Saugerteller von der Arbeitsoberfläche und das Hebezeug kann leichter abgenommen werden - ein großer Vorteil z.B. bei Verklebungen.



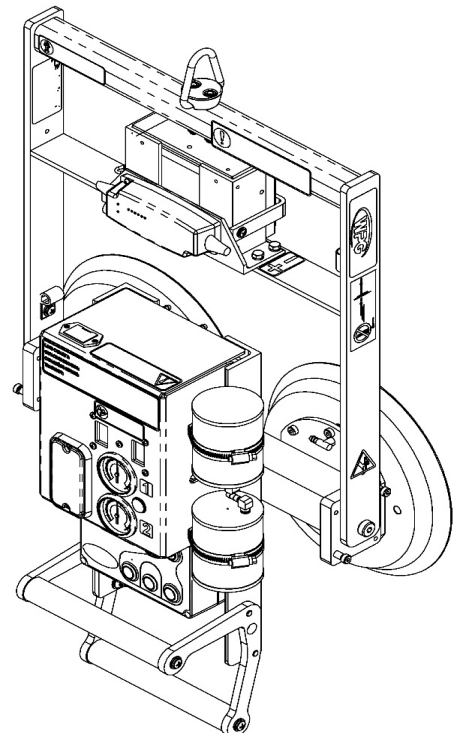
Kipp-Hebezeug Typ "MT210LDC3S"

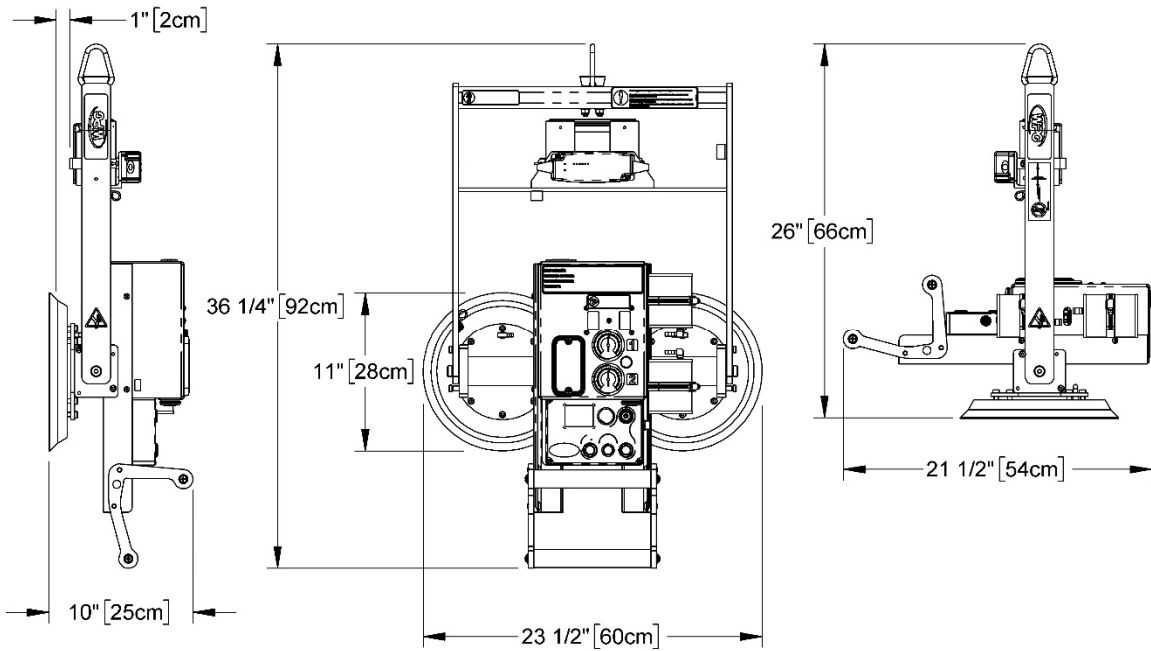
- Zweikreis-Vakuum-Sicherheitssystem
- Tragkraft (Glas) : bis 135 kg*
- drehbar : - nein -
- kippbar : 0 - 90° manuell
- min. Glasabmessungen : ca. 280 x 600 mm**
- Eigengewicht : ca. 29 kg
- Einsatzhöhe : bis 1.828 m über NN
- Einsatztemperaturen : 0° - +40° C
- Vakuumsteuerung über PLC-Steuerung und Elektroventile

* Hinweise zur Tragkraft:

- die Oberfläche muss sauber, eben und trocken sein und darf keine Schutzfolie haben

** bei Saugerteller Typ HV11





Alle Abb.: ähnl., MT210LDC3S